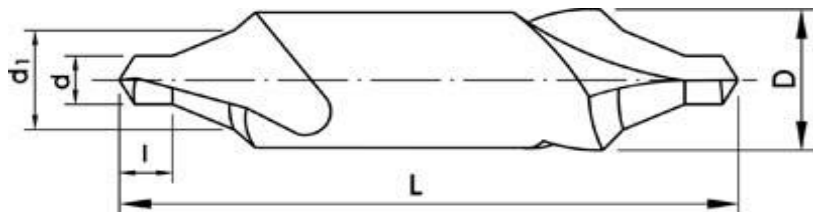
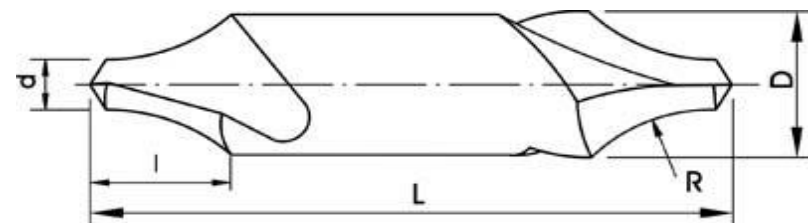
**DIN333-Форма А** - Центрови свредла 60°

Размер d, mm	l, mm	D, mm	L, mm
Ø 0.50 (едностр.)	0.8	3.15	19÷21
Ø 0.63 (едностр.)	0.9	3.15	19÷21
Ø 0.80 (едностр.)	1.1	3.15	19÷21
Ø 1.00	1.3	3.15	31.5
Ø 1.25	1.6	3.15	31.5
Ø 1.60	2	4	35.5
Ø 2.00	2.5	5	40
Ø 2.50	3.1	6.3	45
Ø 3.15	3.9	8	50
Ø 4.00	5	10	56
Ø 5.00	6.3	12.5	63
Ø 6.30	8	16	71
Ø 8.00	10.1	20	80
Ø 10.00	12.8	25	100

**DIN333-Форма В** - Центрови свредла с двоен конус 60°/120°

Размер d, mm	l, mm	D, mm	d ₁ , mm	L, mm
Ø 1.00	1.3	4	2.12	35.5
Ø 1.25	1.6	5	2.65	40
Ø 1.60	2	6.3	3.35	45
Ø 2.00	2.5	5	40	40
Ø 2.50	3.1	10	5.3	56
Ø 3.15	3.9	11.2	6.7	60
Ø 4.00	5	14	8.5	67
Ø 5.00	6.3	18	10.6	75
Ø 6.30	8	20	13.2	80
Ø 8.00	10.1	25	17	100

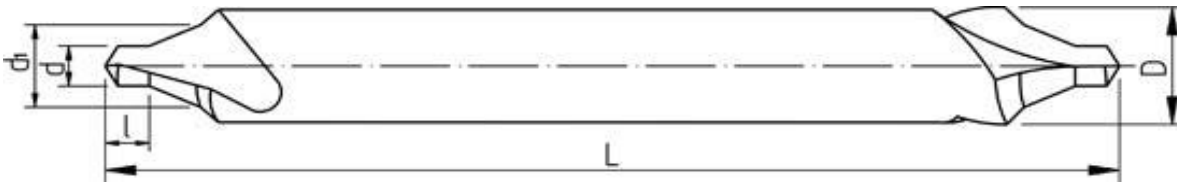
**DIN333-Форма R** - Центрови свредла с дъгообразна образуваща

Размер d, mm	l, mm	D, mm	R _{max} mm	R _{min} mm	L, mm
Ø 1.00	3	3.15	3.15	2.5	31.5
Ø 1.25	3.35	3.15	4	3.15	31.5
Ø 1.60	4.25	4	5	4	35.5
Ø 2.00	5.3	5	6.3	5	40
Ø 2.50	6.7	6.3	8	6.3	45
Ø 3.15	8.5	8	10	8	50
Ø 4.00	10.6	10	12.5	10	56
Ø 5.00	13.2	12.5	16	12.5	63
Ø 6.30	17	16	20	16	71
Ø 8.00	21.2	20	25	20	80
Ø 10.00	26.5	25	31.5	20	100

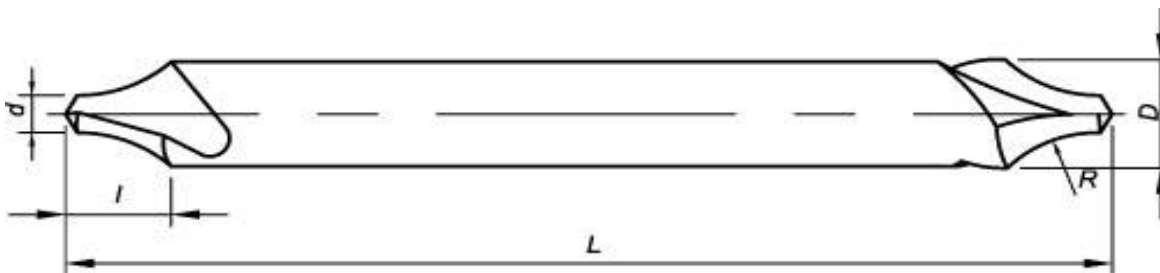


**DIN333-Форма А-удължени** - Центрови свредла 60°, удължени

Размер d, mm	l, mm	D, mm	L, mm
Ø 1.00	1.3	3.15	60
Ø 1.00	1.3	3.15	80
Ø 1.25	1.6	3.15	60
Ø 1.25	1.6	3.15	80
Ø 1.60	2	4	60
Ø 1.60	2	4	80
Ø 1.60	2	4	100
Ø 1.60	2	4	120
Ø 2.00	2.5	5	80
Ø 2.00	2.5	5	100
Ø 2.00	2.5	5	120
Ø 2.50	3.1	6.3	80
Ø 2.50	3.1	6.3	100
Ø 2.50	3.1	6.3	120
Ø 3.15	3.9	8	80
Ø 3.15	3.9	8	100
Ø 3.15	3.9	8	120
Ø 4.00	5	10	100
Ø 4.00	5	10	120
Ø 5.00	6.3	12.5	100
Ø 5.00	6.3	12.5	120

**DIN333-Форма В-удължени** - Центрови свредла с двоен конус 60°/120°, удължени

Размер d, mm	l, mm	D, mm	d ₁ , mm	L, mm
Ø 1.00	1.3	4	2.12	80
Ø 1.25	1.6	5	2.65	80
Ø 1.60	2	6.3	3.35	120
Ø 2.00	2.5	8	4.25	120
Ø 2.50	3.1	10	5.3	120
Ø 3.15	3.9	11.2	6.7	120

**DIN333-Форма R-удължени** - Центрови свредла с дъгообр. образуваща, удължени

Размер d, mm	l, mm	D, mm	R _{max} mm	R _{min} mm	L, mm
1	3	3.15	3.15	2.5	80
1.25	3.35	3.15	4	3.15	80
1.6	4.25	4	5	4	100
2	5.3	5	6.3	5	100
2.5	6.7	6.3	8	6.3	100
3.15	8.5	8	10	8	120
4	10.6	10	12.5	10	120
5	13.2	12.5	16	12.5	120